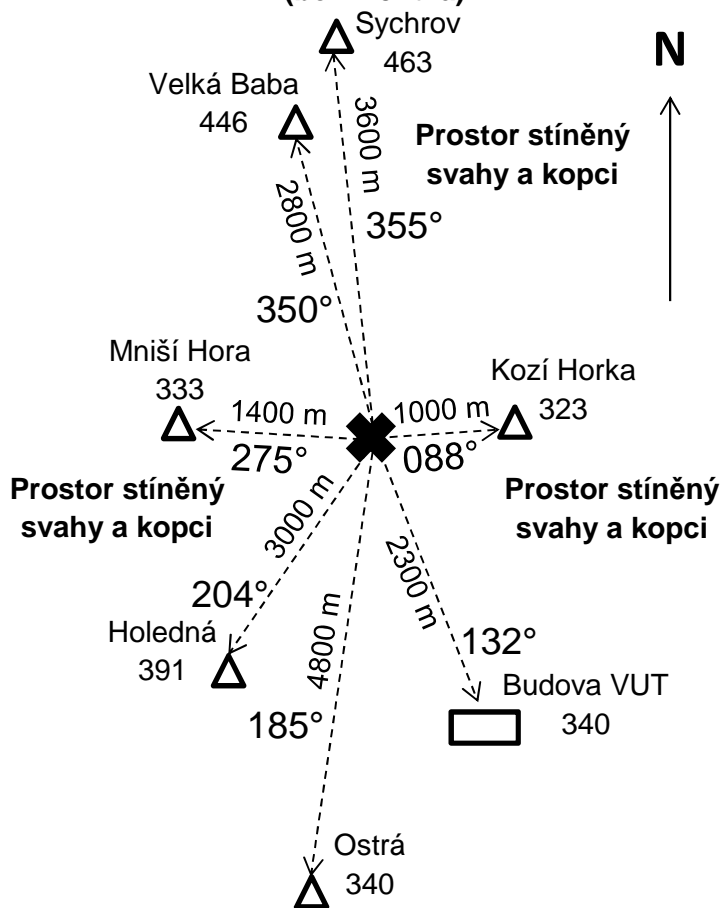


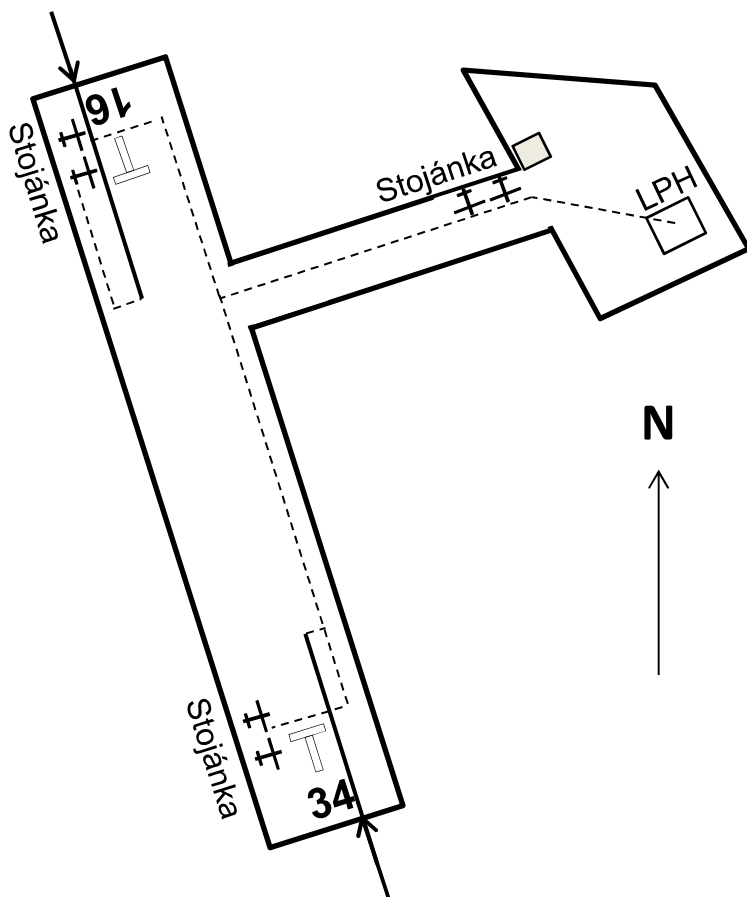
Letiště Medlánky

Schéma určování vodorovné dohlednosti
(bez měřítka)



Letiště Medlánky

Schéma vytyčení s vyznačením pojiždění



Letiště Medlánky

Přiletové informace

Souřadnice: N 49° 14' 13", E 16° 33' 19"

Výška: 282 m n.m., 925 ft ASL

VPD: 16 P / 34, 890 x 74 m, tráva

Frekvence:

LKCM RADIO 122,400 MHz (volací znak: Medlánky RADIO)

Brno radar: 127,350 MHz TMA

Tuřany věž: 119,600 MHz CTR

ATIS LKTB: 131,100 MHz

Veřejná telekomunikační síť:

APP Brno-Tuřany: 548 424 869

TWR Brno-Tuřany: 548 844 870

Aeroklub: 541 227 222

Cestovní hladiny

Od 000° do 179°						Od 180° do 359°					
Lety IFR			Lety VFR			Lety IFR			Lety VFR		
Nadmořská výška						Nadmořská výška					
FL	m	ft	FL	m	ft	FL	m	ft	FL	m	ft
0	0	0	-	-	-	0	0	0	-	-	-
10	300	1000	-	-	-	20	600	2000	-	-	-
30	900	3000	35	1050	3500	40	1200	4000	45	1350	4500
50	1500	5000	55	1700	5500	60	1850	6000	65	2000	6500
70	2150	7000	75	2300	7500	80	2450	8000	85	2600	8500
90	2750	9000	95	2900	9500	100	3050	10000	105	3200	10500

Letiště Medlánky

ÚKONY

III. Před startem

- 1) Nožní řízení
- 2) Ruční řízení
- 3) Přístroje
- 4) Pásy
- 5) Kabina
- 6) Vyvážení
- 7) Brzdicí klapky
- 8) Vztlkové klapky
- 9) Vypínač

IV. Po 1. Zatáčce

- 1) Kontrola vypnutí
- 2) Vztlkové klapky
- 3) Brzdicí klapky
- 4) Vyvážení

V. Na úrovni "T"

- 1) Podvozek
- 2) Upínací pásy
- 3) Klapky (BK i VK)
- 4) Situace u "T"
- 5) Kontrola prostoru 3. a 4. zatáčky
- 6) Hlášení do rádia

VI. Po 3. Zatáčce

- 1) Vztlkové klapky
- 2) Vyvážení

I. Před vývrtkami

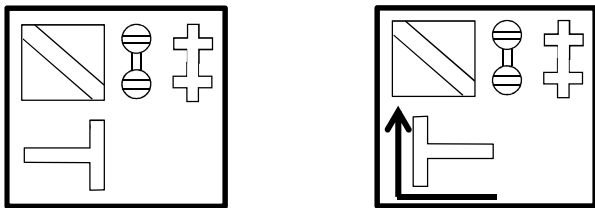
- 1) Vyvážení
- 2) Klapky
- 3) Kabina
- 4) Větrání
- 5) Nožní řízení
- 6) Ruční řízení
- 7) Upínací pásy
- 8) Volné předměty
- 9) Kontrola výšky
- 10) Výhledová zatáčka

II. Visení lana

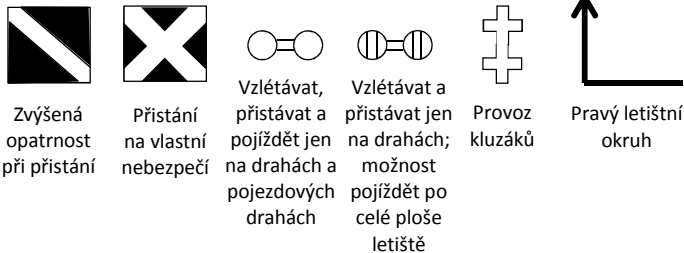
- 1) Nad plochu letiště nebo volnou plochu
- 2) Zvýšit rychlost
- 3) Vypínat
- 4) Upínací pásy
- 5) Do 15 m ukončit kroužení ve směru přistání

Letiště Medlánky

Vytyčení a návěstí Vytyčení ve čtverci



Návěstí ve čtverci



Návěstí na VPD



Scheibe Bergfalke III

Rozměry

Rozpětí:	16,6 m
Délka:	8 m
Nosná plocha:	17,7 m ²
Štíhlost:	15,6
Klouzavost:	28 při 85 km/h
Rychlost minimálního klesání:	0,72 m/s při 65 km/h

Hmotnost

maximální vzletová:	465 kg
prázdná:	275 kg
užitečná hmotnost:	190 kg

Násobky

Maximální kladný násobek:	+4G
Maximální záporný násobek:	-2G

Rychlosti

Pádová rychlost:	55 km/h
Maximální rychlost na navijáku:	95 km/h
Maximální rychlost v poryvu:	145 km/h
Maximální přípustná rychlost:	180 km/h

L-13 Blaník

Rozpětí:	16,2 m
Délka:	8,4 m
výška:	2,09 m
nosná plocha:	19,15 m ²
štíhlost:	13,7
vzepětí:	3°
šípovitost:	-5°
klouzavost:	28 při 85 km/h
Hmotnosti:	
Prázdná:	292 kg
max. vzletová:	500 kg
Minimální váha pilota:	63 kg

Maximální přípustná rychlost (V_{NE}) IAS	253 km/h
Maximální rychlost v aerovleku (V_T) IAS	140 km/h
Maximální rychlost při vzletu navijákem (V_W) IAS	120 km/h
Maximální přípustná rychlost s vysunutými vztlačovými klapkami (V_F) IAS	110 km/h
Maximální rychlost v poryvu IAS	145 km/h
Minimální rychlost v přistávací konfiguraci IAS při hmotnosti 500 kg	55 km/h
Minimální rychlost v letové konfiguraci IAS při hmotnosti 500 kg	60 km/h
Minimální klesavost při hmotnosti 500 kg	0,82 m/s
Maximální klouzavost při hmotnosti 500 kg	1:28 ± 5%

Minimální výšky

Vývrtky: 600 m nad terénem

Ostré pády: 400 m nad terénem

Mírné pády: 300 m nad terénem

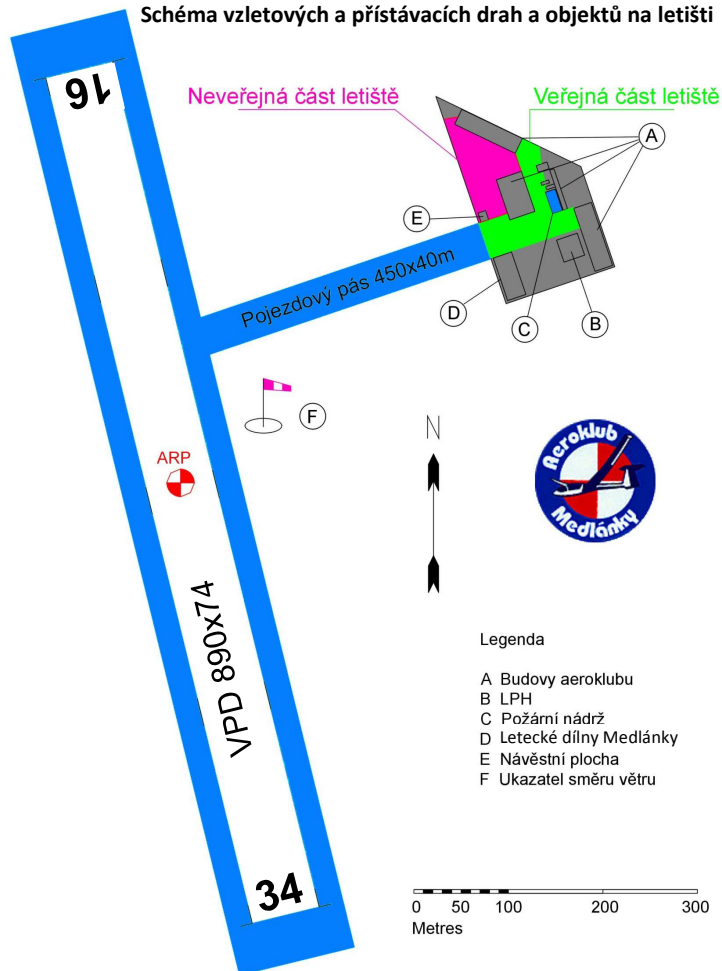
4. Zatačka: 50 m

Ukončení skluzu žáci: 50 m

Ukončení skluzu piloti: 25 m

Letiště Medlánky

Schéma vzletových a přistávacích drah a objektů na letišti

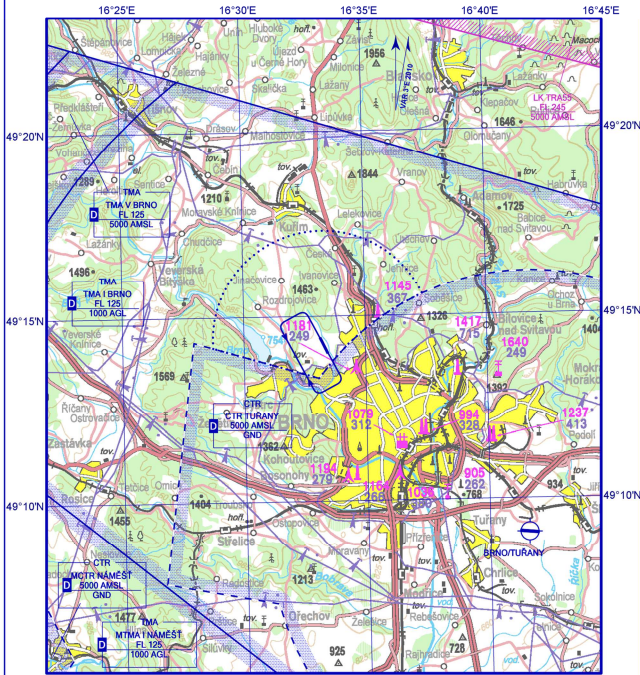


ELEV
925 ft / 282 m

MEDLÁNKY RADIO 122.400

VISUAL OPERATIONS CHART
MEDLÁNKY

BEARINGS ARE MAGNETIC
ALTITUDES, ELEVATIONS AND HEIGHTS IN FEET



1502 Elevation of Top (AMSL) of obstacle
499 Height of Obstacle (AGL)

