

Navigace

K čemu je to dobré:

- kde je letiště?
- dokloužu domů?
- můžu tady být?
- let po trati

Metody

- srovnávací – mapa + pohled z kabiny
- s pomocí GPS – než dojde baterie
- výpočtová
- radionavigace
- čtení značek
- dotazem – zpravidla již nelze pokračovat v letu

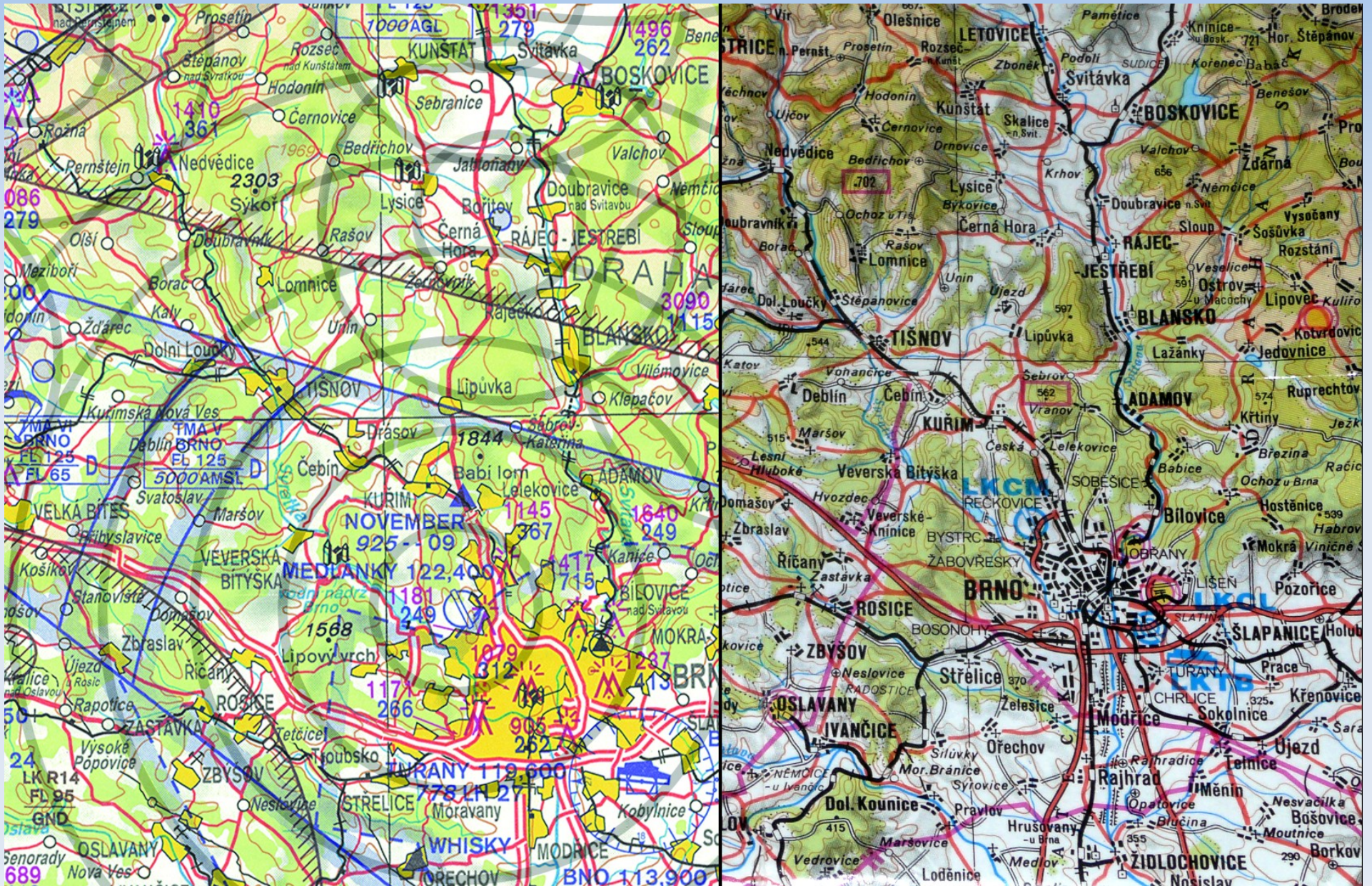
Mapy

- ICAO 1:500 000 – povinně na palubě (dostupně)
- vyznačené prostory (náš vymezený dokreslit)
- má i zadní stranu!
 - frekvence letišť
 - hláskovací abeceda
 - převodní tabulka ft/m
- časté aktualizace – reflektuje změny prostorů
- laminovaná – zákres tratě lihovkou
- výřezy

Mapy

- Letecký průvodce 1:250 000
- nejsou vyznačené prostory
- výrazné stínování
- více podrobností (někdy více než je třeba)

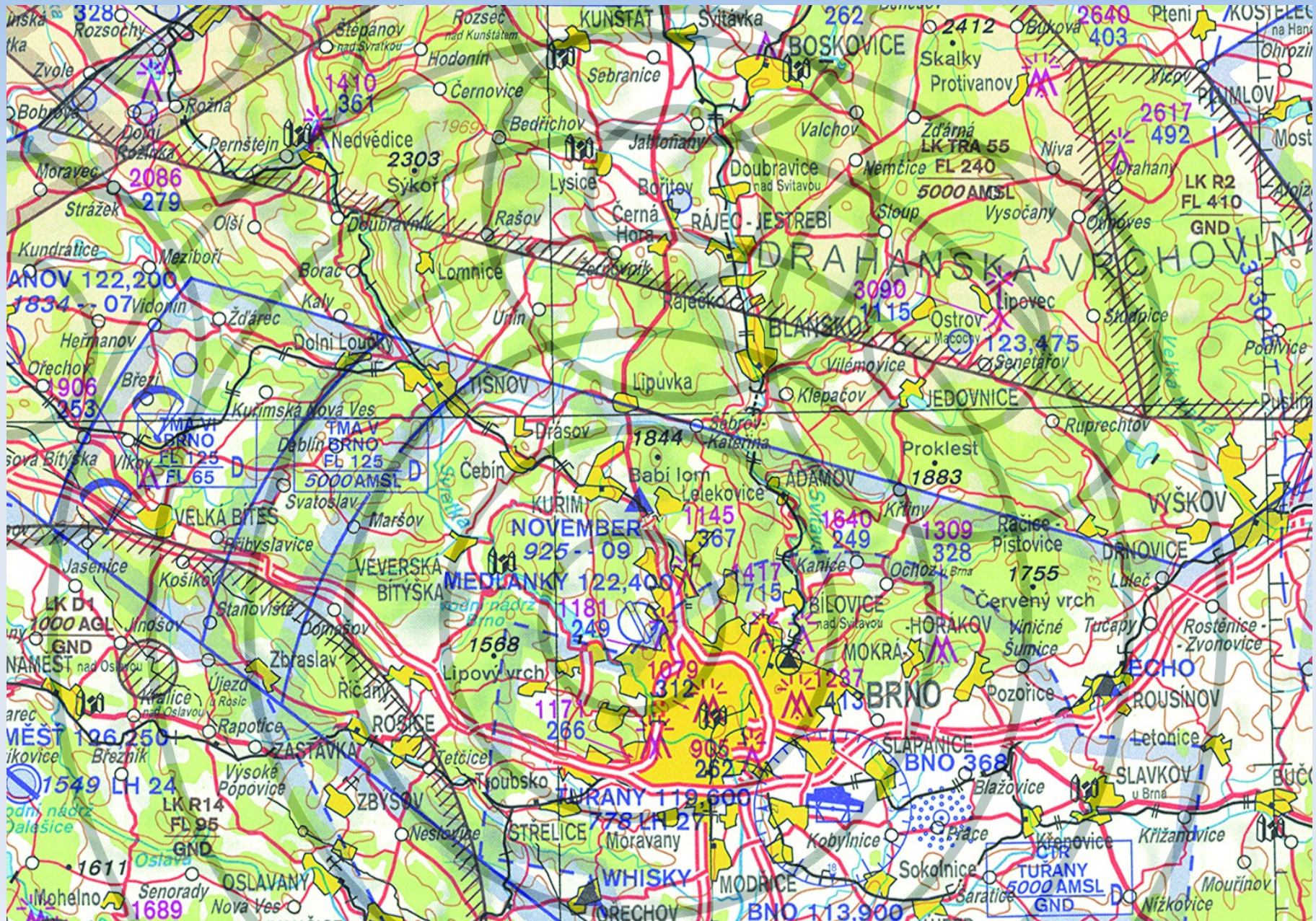
Mapy



Dokluzové kružnice

- rychlá informace o potřebné výšce
- kolem letiště a vhodných ploch
- po 1 cm (5 km)
- tabulka s potřebnou výškou

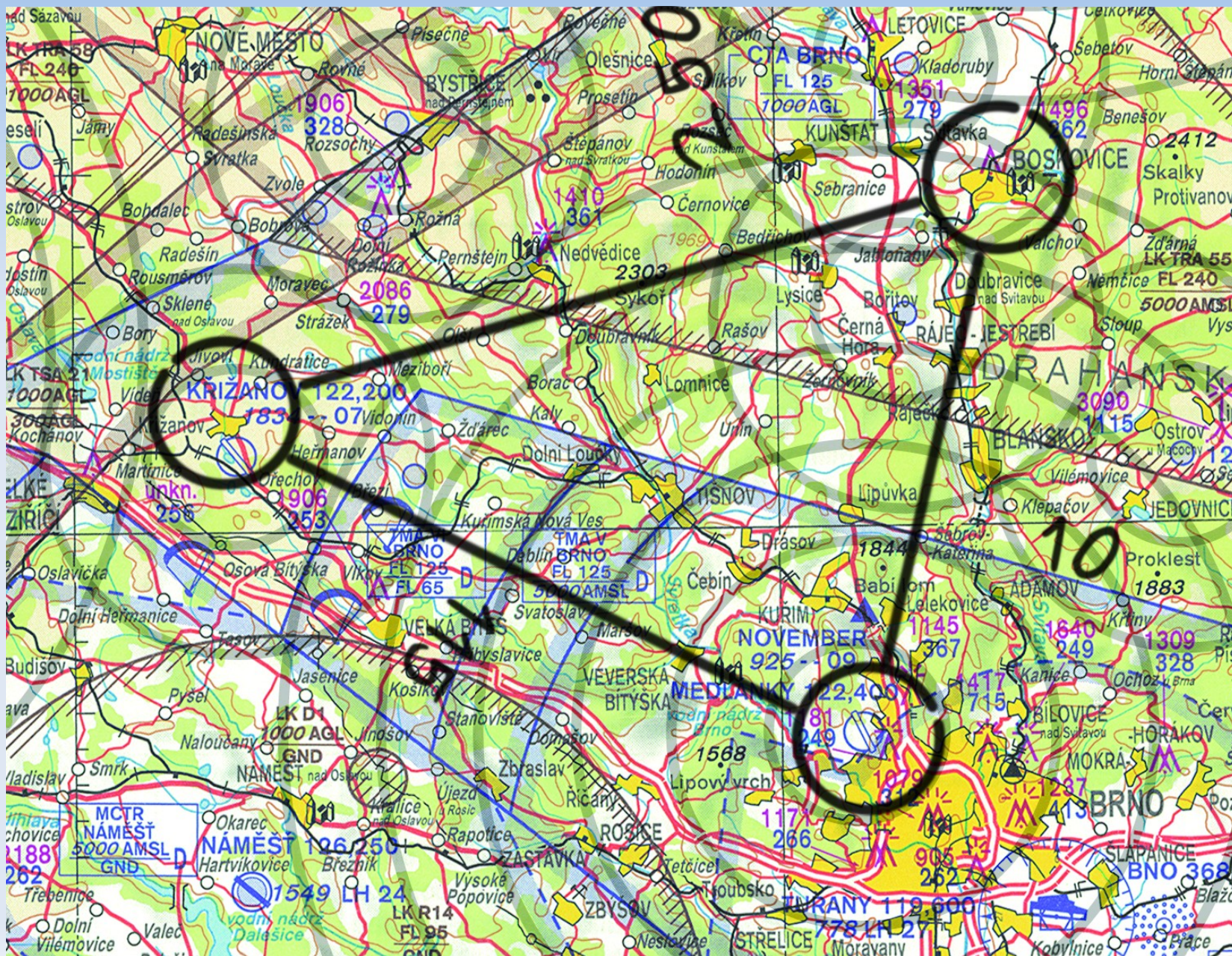
Dokluzové kružnice



Předletová navigační příprava

- mapa se zákresem
 - trať
 - kurzy a vzdálenosti
 - výrazné orientační body
 - frekvence, dráhy (zejm. při cílovém letu)
 - zakázané prostory
- navigační štítek
- orientační pláněk trati
- další zdroje – mapy.cz, Condor...

Předletová navigační příprava



Navigace během letu

- srovnávání mapy a krajiny
- větší výška – pohled z kabiny se více podobá mapě
 - silnice, železnice, řeky
 - tvary měst, lesů, hřebeny
- obvykle se nedaří letět po traťovce
- využívat více různých referencí
- určit výrazný orientační bod po trati a postupovat k němu
- během stoupání plánovat další postup

Ztráta orientace

- různý charakter krajiny – různá šance ztráty
- zachovat klid, pole = navigace dotazem
- pokračovat po kurzu – pozor na prostory
- výrazná linie napříč tratí
- v krajním případě zaměření radarem

GPS

- široce využívané
 - logger (GPS + barometrická sonda)
 - ruční GPS
 - PDA s GPS modulem + sw (SeeYou, XCSoar)
- uživatelský komfort
 - prostory
 - deklarace trati
 - záznam letu
 - dokluz
 - MacCready