



Navigace

- Elementární výcvik
na dohled letiště
- Pokračovací výcvik
blízké okolí letiště, prostory
- Sportovní výcvik
vzhůru do nekonečna a ještě dál

Akční rádius pilota

- Kudy domů
- Výška na bezpečný dokluz
- Řízené prostory, komunikace s ŘLP
- Traťové lety

Proč je dobré umět navigovat

- Srovnávací
- GPS
- Výpočtová
- Radionavigace
- Dotazem

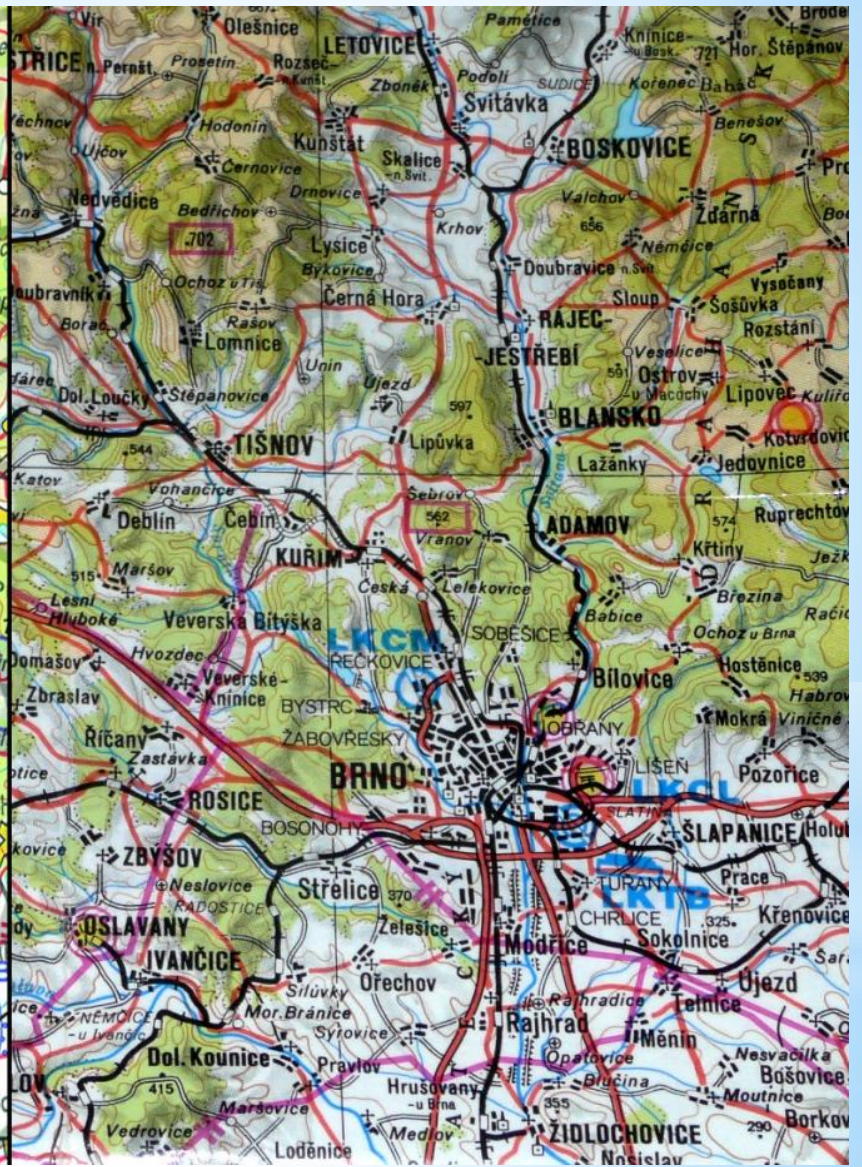
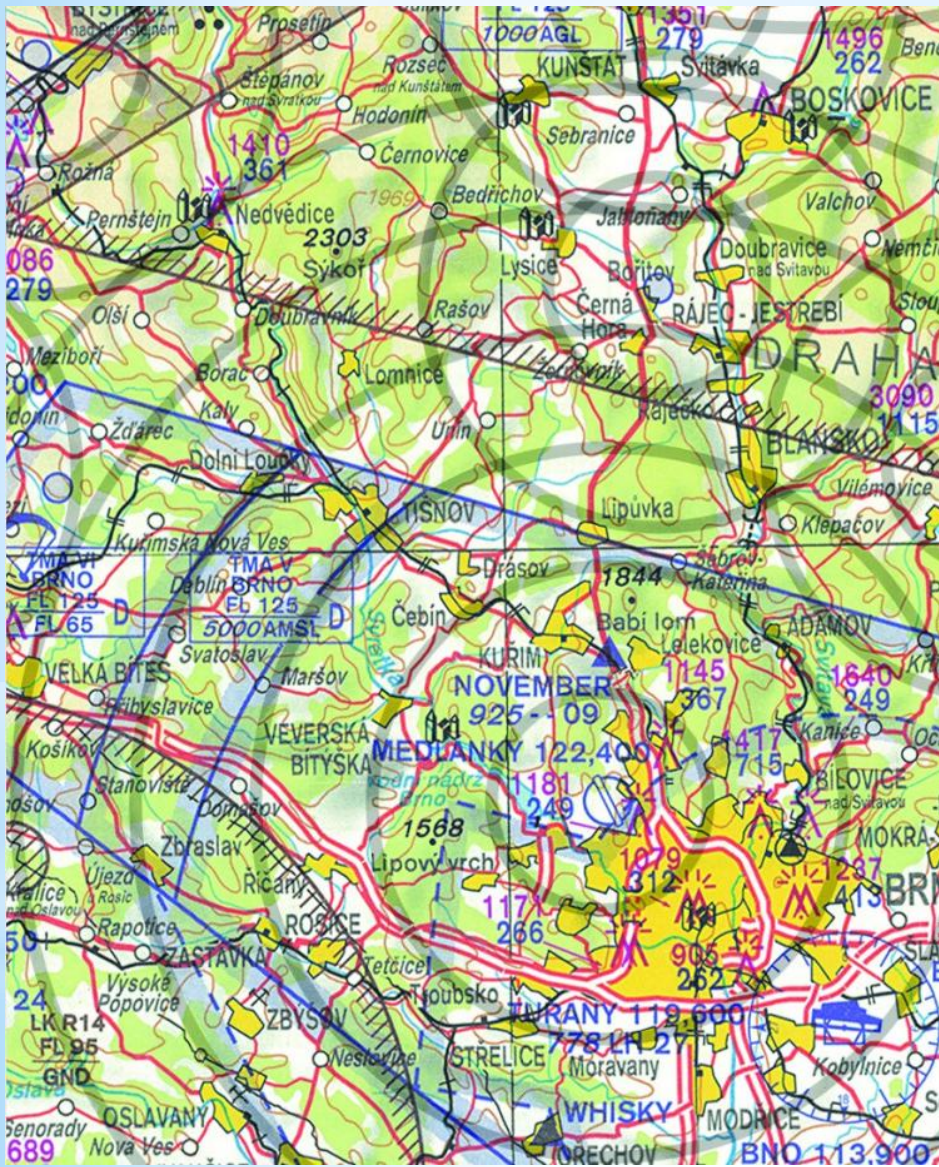
Klasifikace

- povinně na palubě - dosažitelně
- prostory - pozor na přechodně deklarované (Flying Rhino atd.) - AUP, WebBriefing
- zadní strana - důležité frekvence, převodní tabulky
- každoročně aktualizovaná
- laminovaná/papírová varianta
- výřez

ICAO 1:500 000

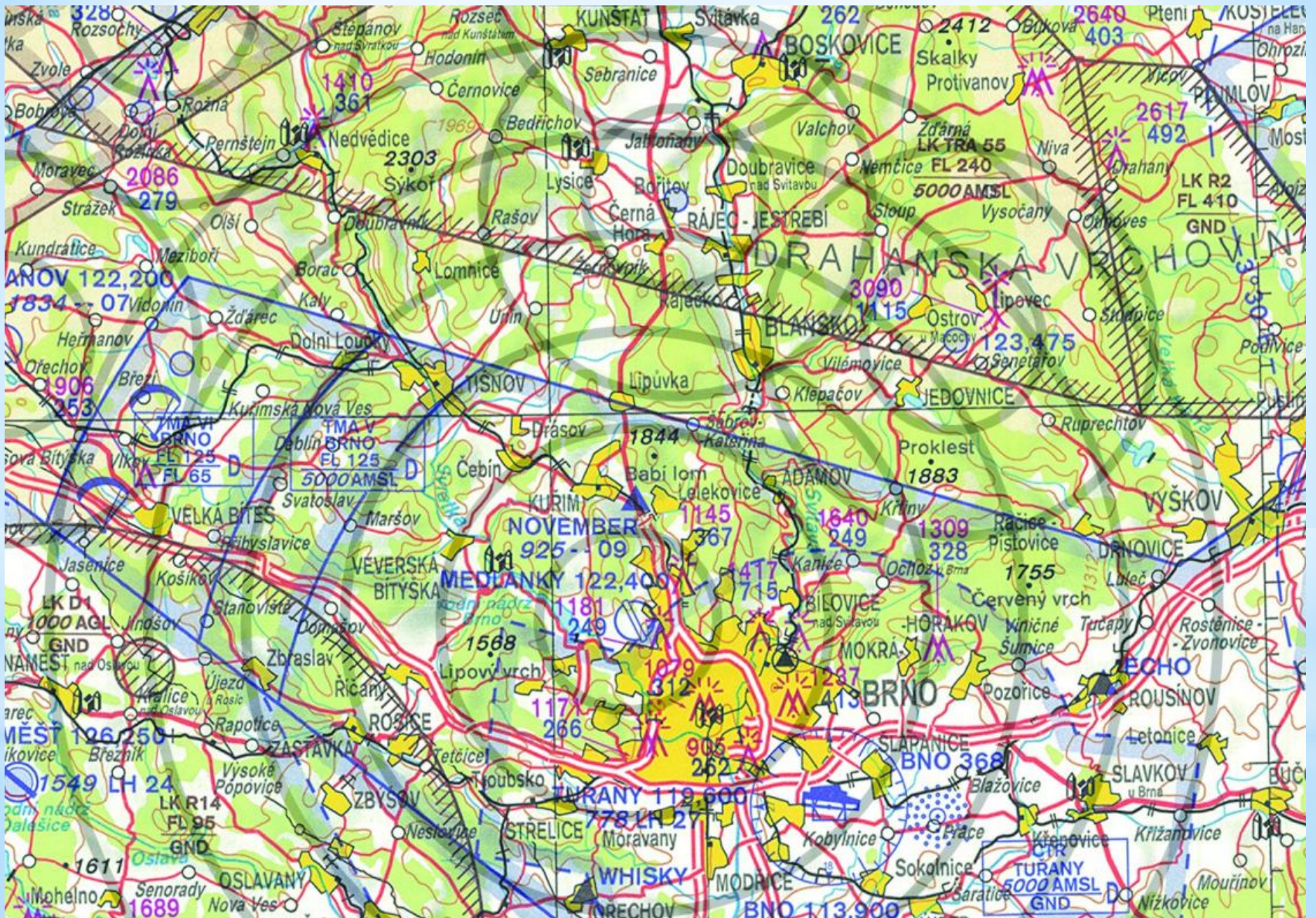
- 1:250 000
- LAA
- Stínovaný reliéf
- Hodně podrobná

Letecký průvodce



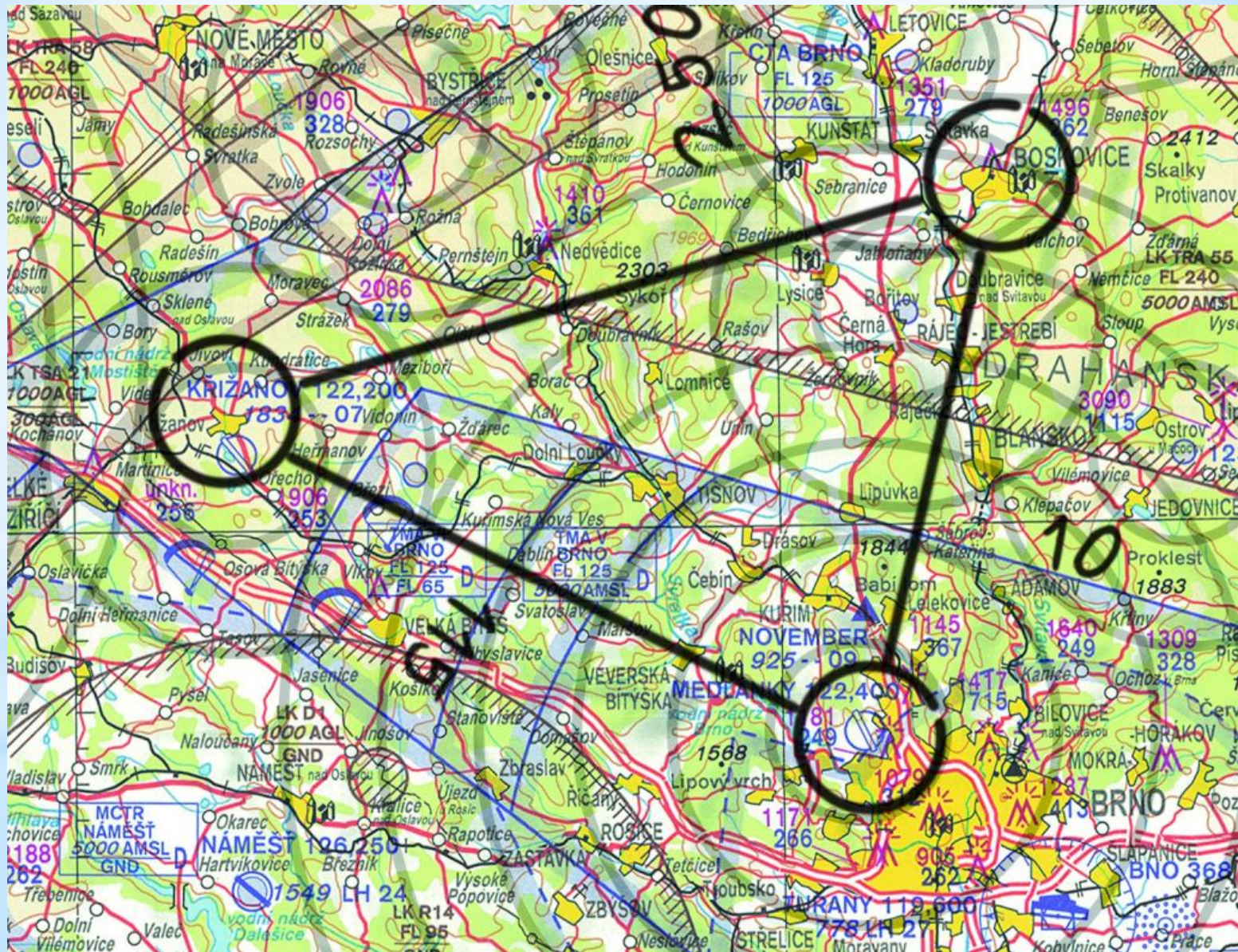
- Rychlé info o výšce na dokluz
- 1 cm/5 km
- Tabulka pro přepočet na výšku
- Vítr, překážky

Dokluzové kružnice



- Mapa se zákresem trati
 - Trať
 - Kurzy, vzdálenosti
 - Frekvence, dráhy
 - Zakázané/omezené prostory
- Navigační štítek
- Orientační plánek trati
- Další zdroje informací - www

Navigační příprava



- Srovnávání mapy se skutečností
 - Linie v krajině (silnice, řeky, železnice)
 - Tvary lesů, obcí
 - Horské hřebeny
- S větší výškou obvykle snažší
- Ověřovat polohu z více nezávislých zdrojů
- Pokud lze, určit výrazný bod směrem po trati a letět na něj
- V kroužení plánovat dopředu

Vlastní navigace za letu



Vliv dohlednosti

- Ztratit se je tak snadné - někde...
 - Linie v krajině (silnice, řeky, železnice)
 - Tvary lesů, obcí
 - Horské hřebeny
- Nepochybně panice - v poli se zeptáme
- Pokud možno pokračovat po kurzu (prostředky, hranice)
- Křížení trati s výraznou linií v krajině
- Zaměření radarem

Ztráta orientace